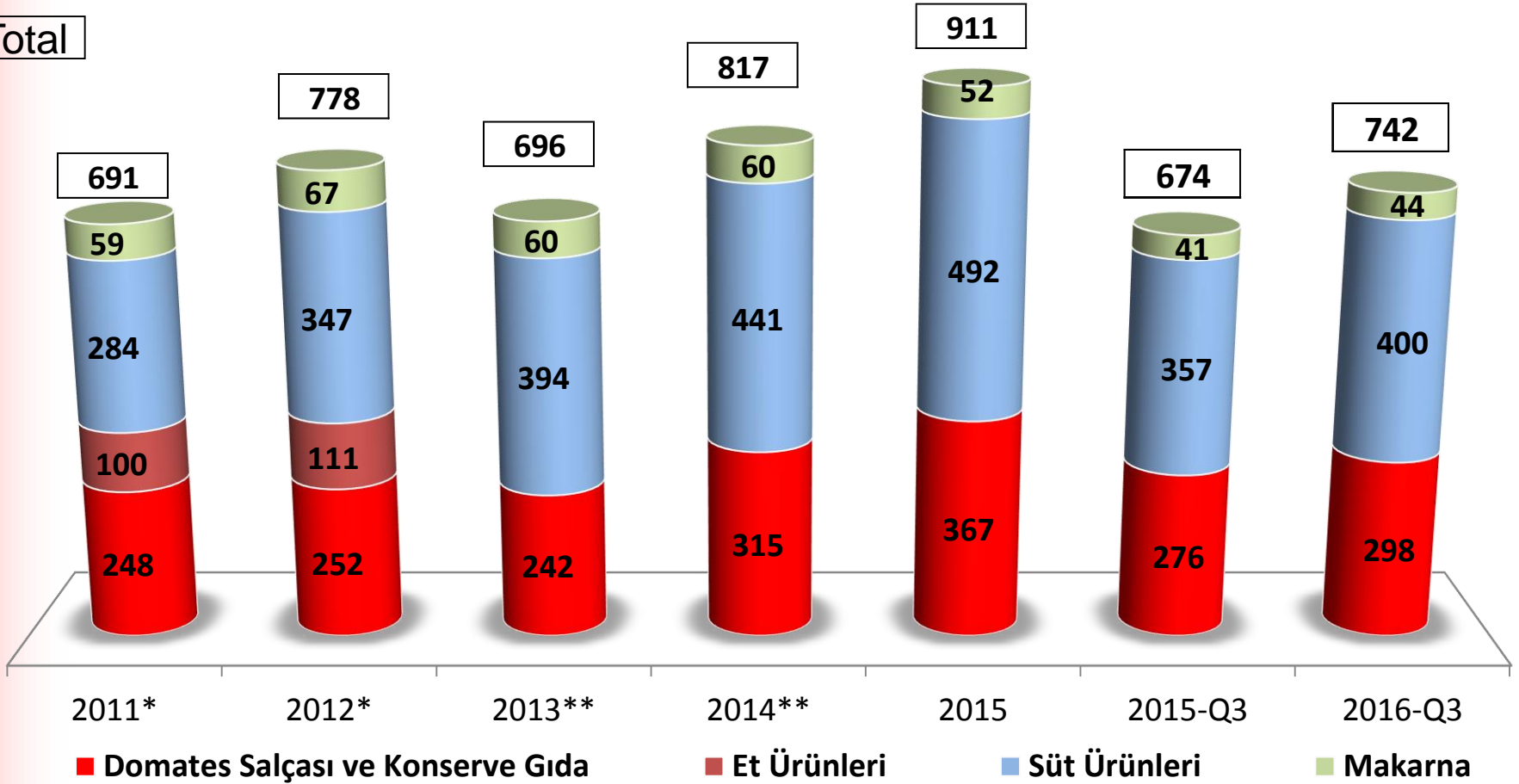




***Tat Gıda Sanayi A.Ş.
Eylül 2016 Finansalları***

Üretim Grubu Bazında Net Satışlar (TL Mn)

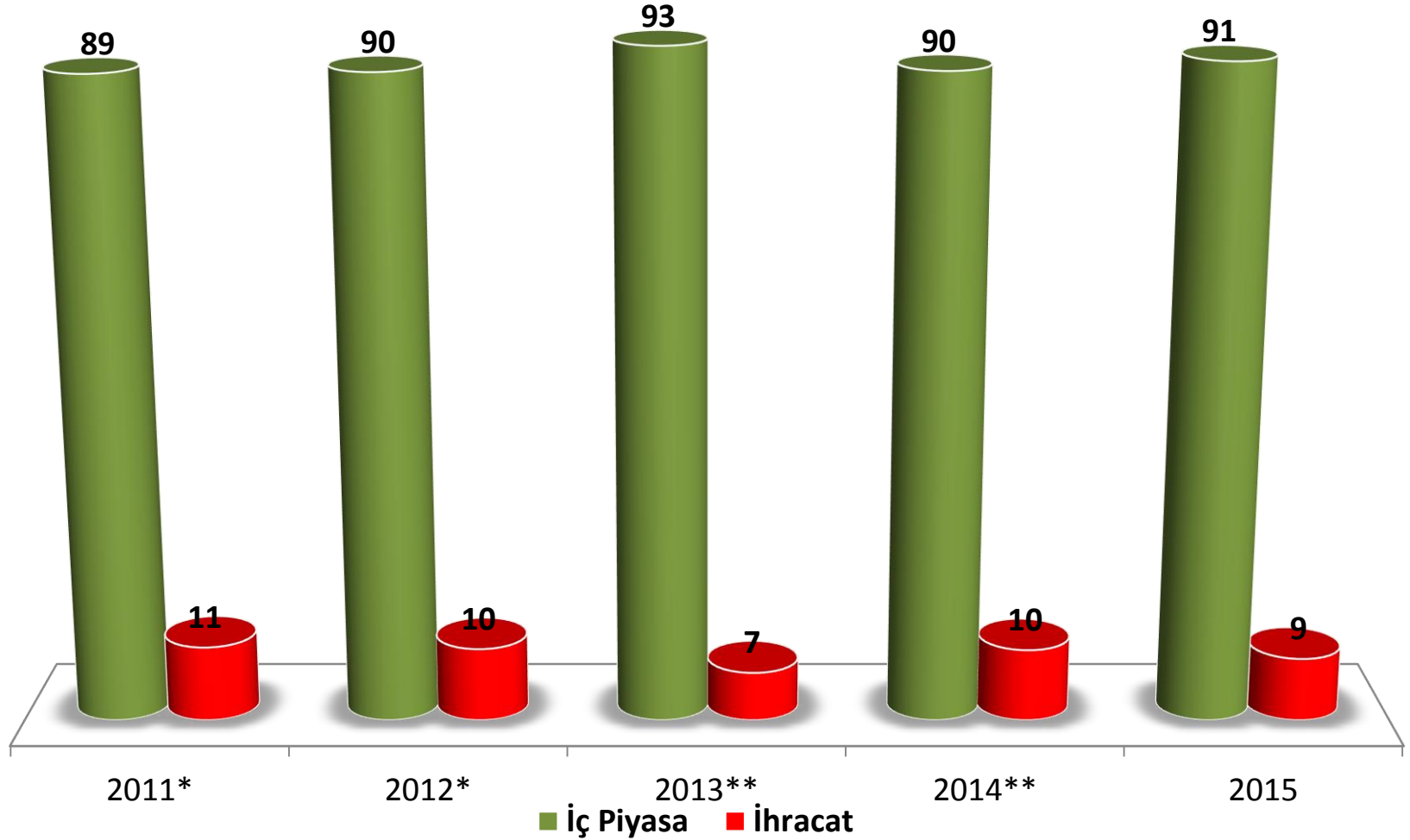
Total



*Harranova canlı hayvan finansal verileri durdurulan faaliyetlere alınmasından ötürü hariç tutulmuştur.

**Harranova domates ve Maret finansal verileri durdurulan faaliyetlere alınmasından ötürü hariç tutulmuştur.

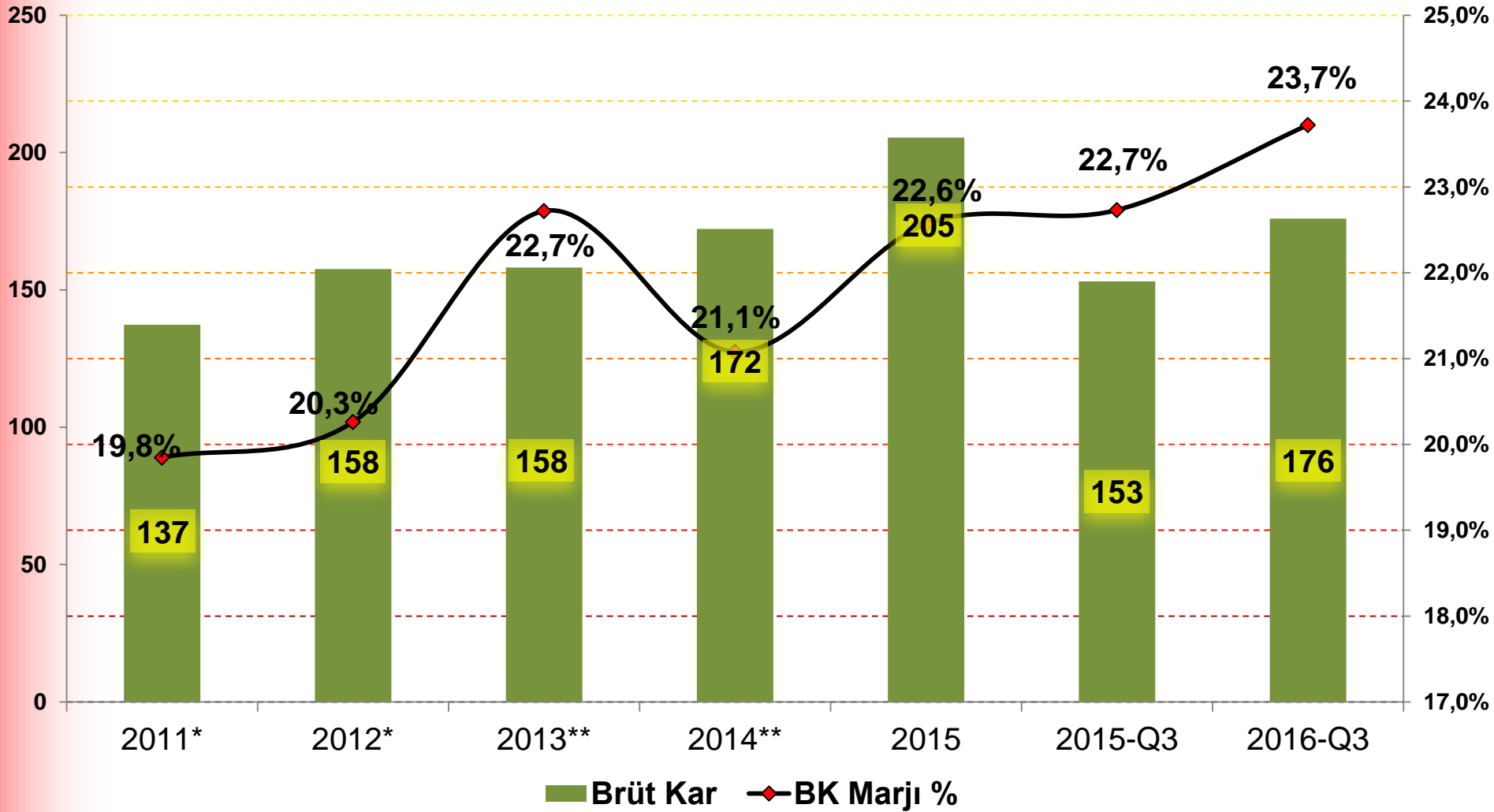
Bölge Bazında Net Satışlar (%)



*Harranova canlı hayvan finansal verileri durdurulan faaliyetlere alınmasından ötürü hariç tutulmuştur.

**Harranova domates ve Maret finansal verileri durdurulan faaliyetlere alınmasından ötürü hariç tutulmuştur.

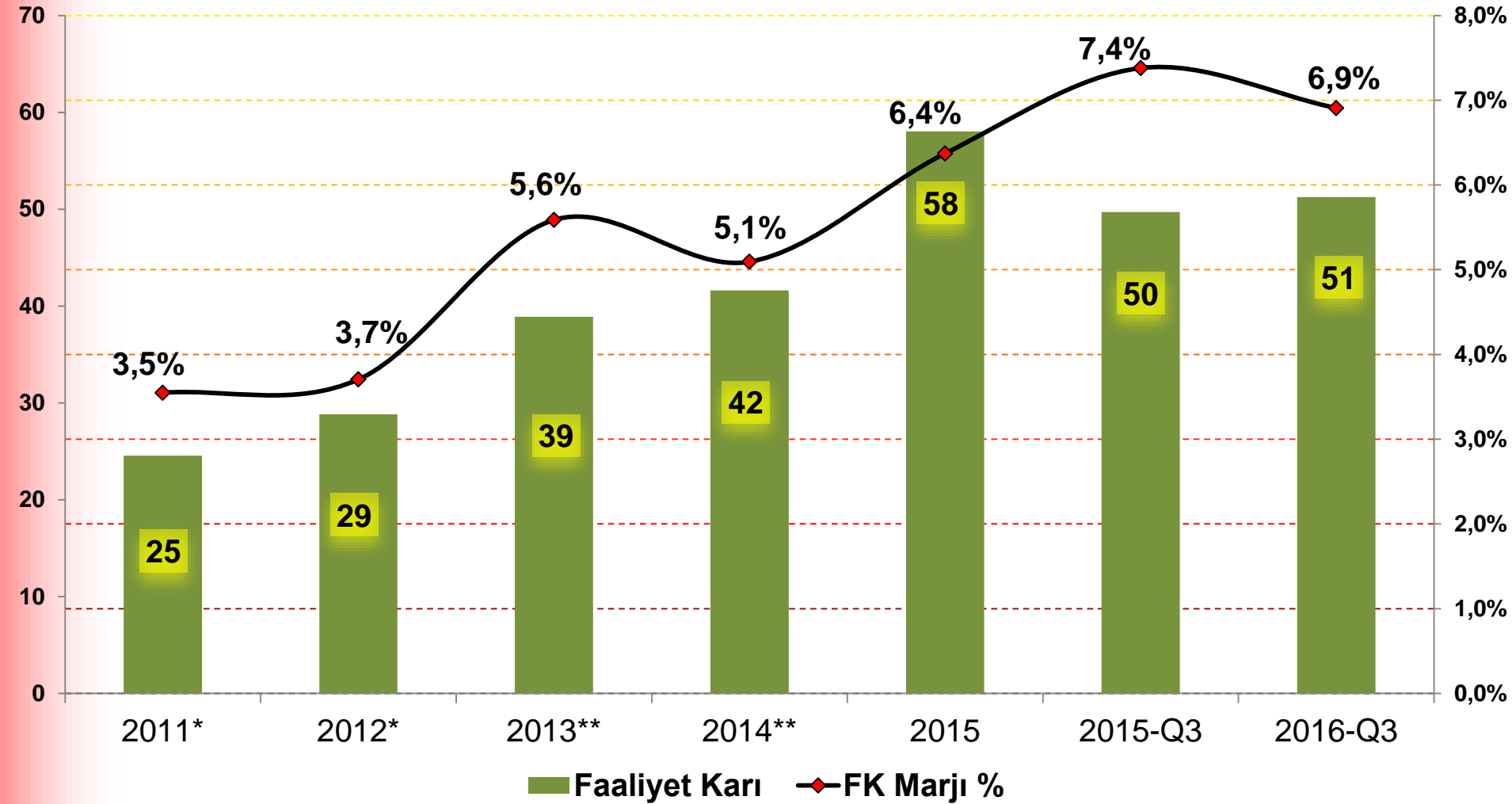
Brüt Kar (TL Mn)



*Harranova canlı hayvan finansal verileri durdurulan faaliyetlere alınmasından ötürü hariç tutulmuştur.

**Harranova domates ve Maret finansal verileri durdurulan faaliyetlere alınmasından ötürü hariç tutulmuştur.

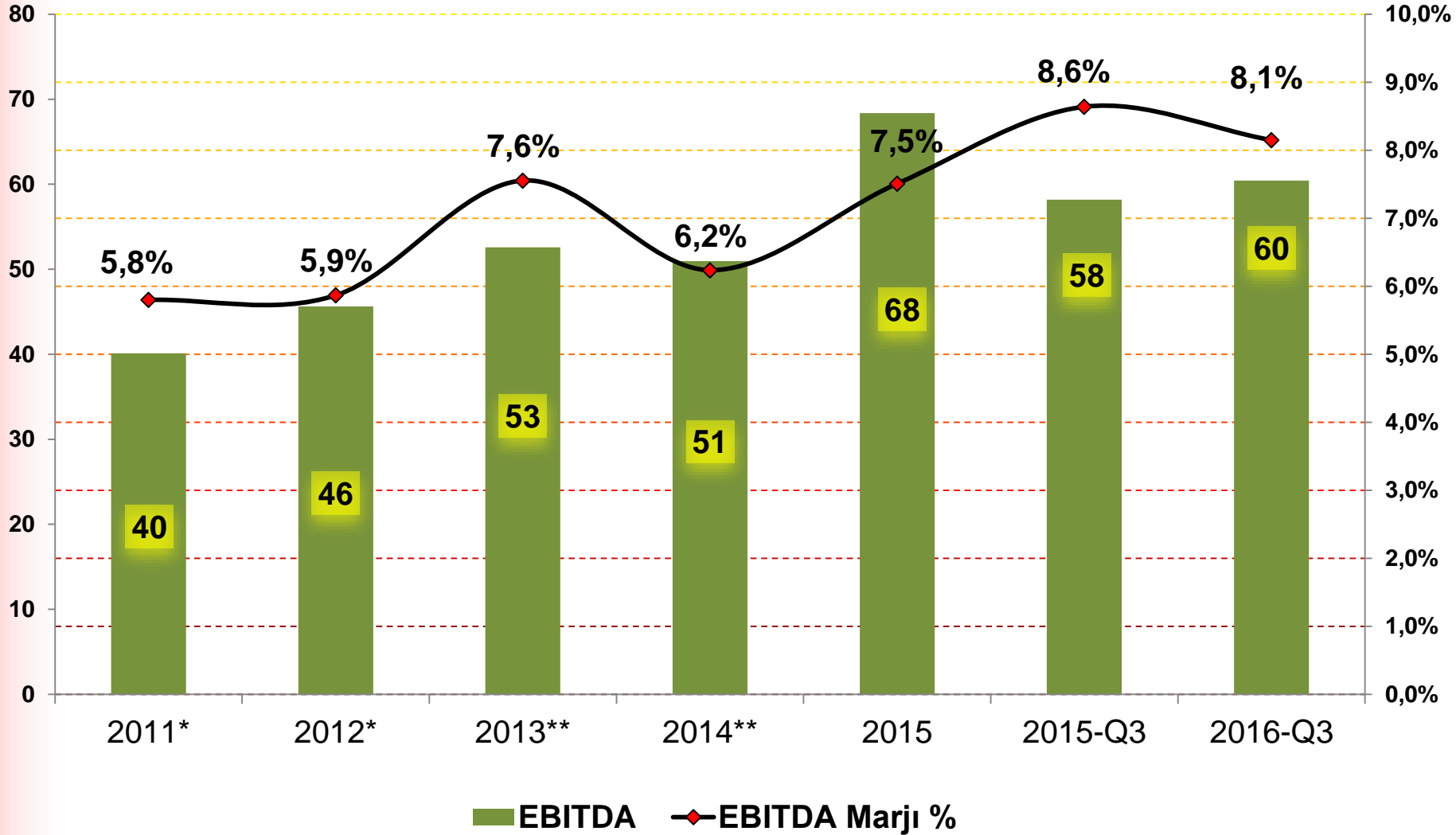
Faaliyet Karı (TL Mn)



*Harranova canlı hayvan finansal verileri durdurulan faaliyetlere alınmasından ötürü hariç tutulmuştur.

**Harranova domates ve Maret finansal verileri durdurulan faaliyetlere alınmasından ötürü hariç tutulmuştur.

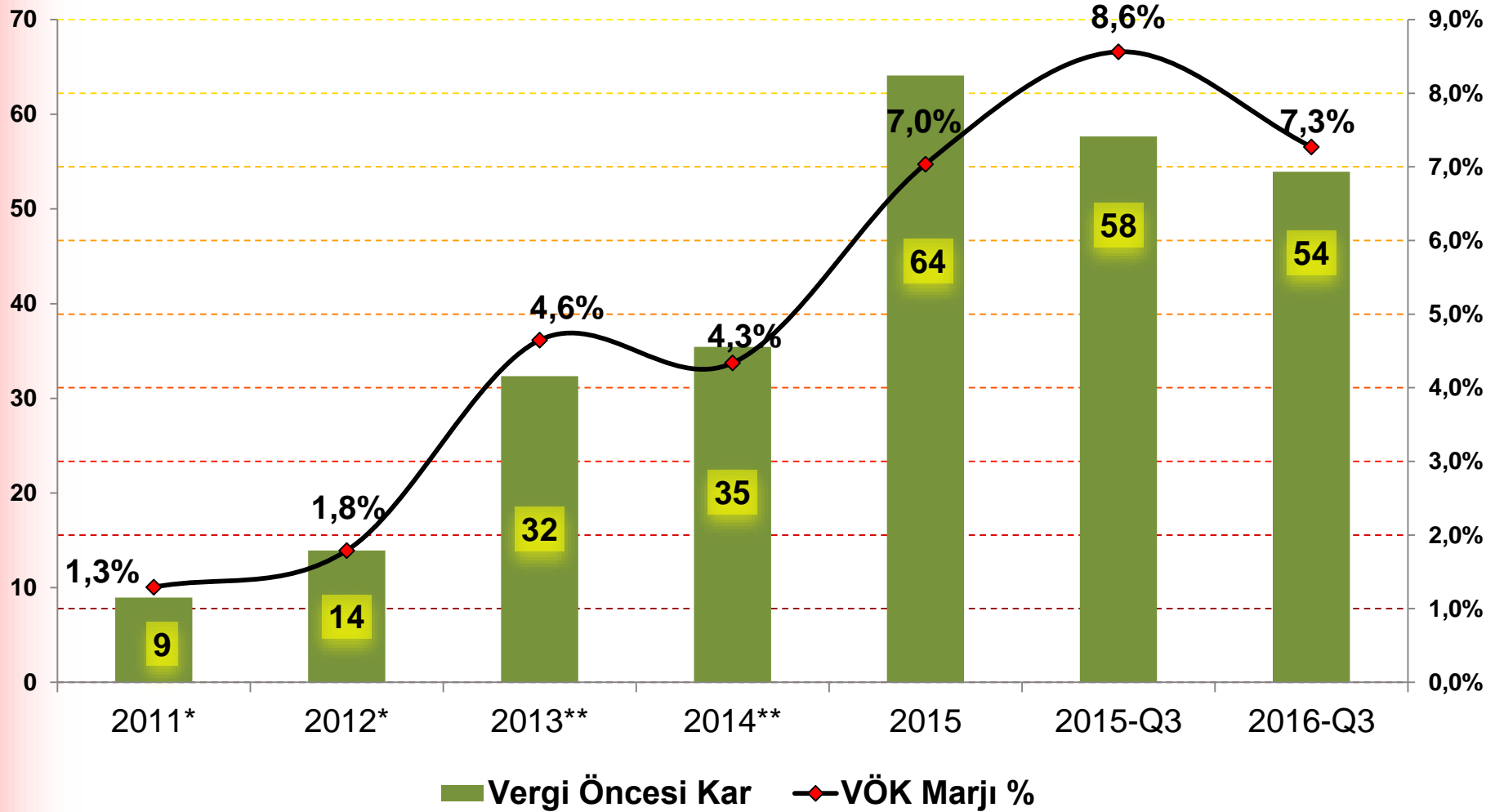
EBITDA (TL Mn)



*Harranova canlı hayvan finansal verileri durdurulan faaliyetlere alınmasından ötürü hariç tutulmuştur.

**Harranova domates ve Maret finansal verileri durdurulan faaliyetlere alınmasından ötürü hariç tutulmuştur.

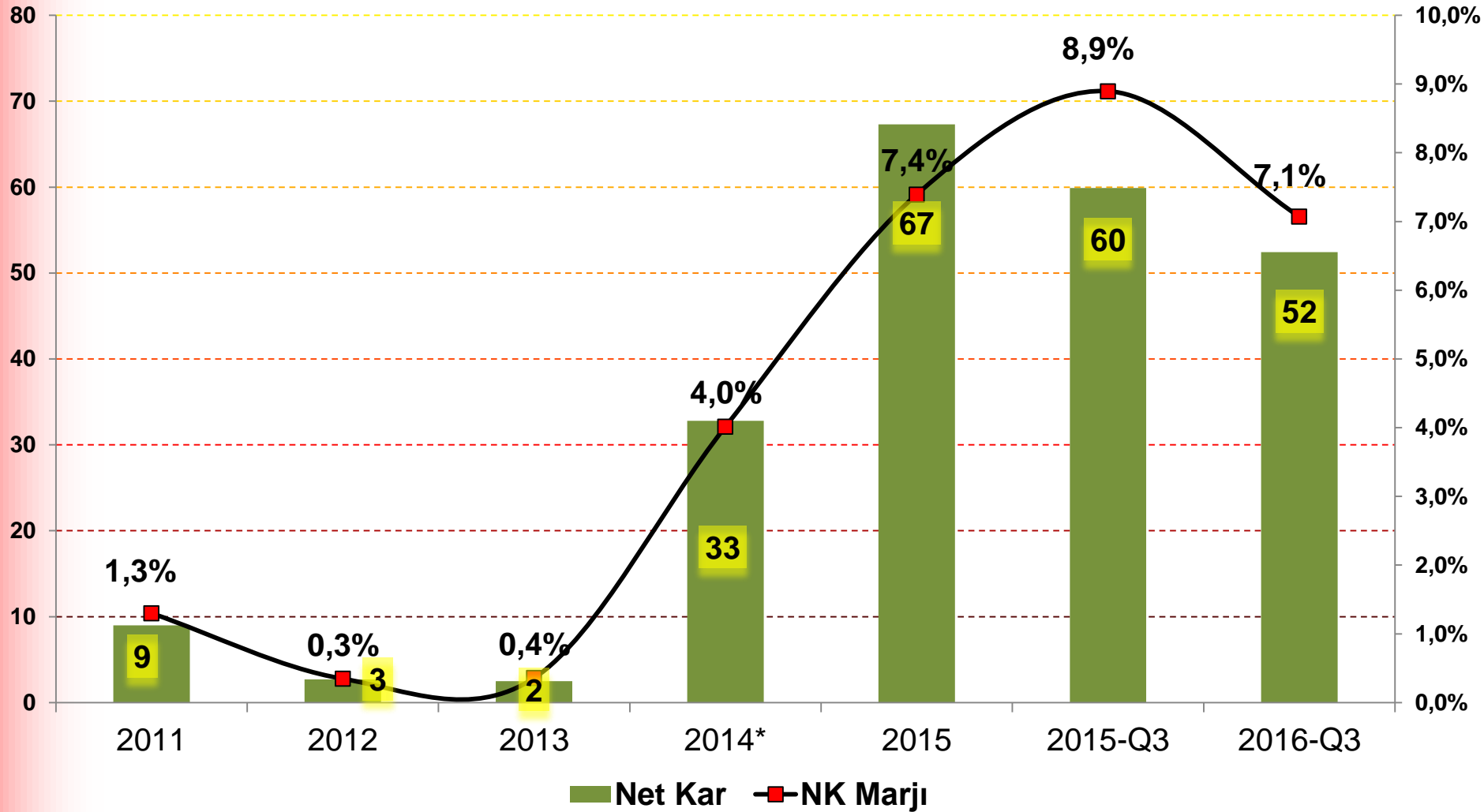
Vergi Öncesi Kar (TL Mn)



*Harranova canlı hayvan finansal verileri durdurulan faaliyetlere alınmasından ötürü hariç tutulmuştur.

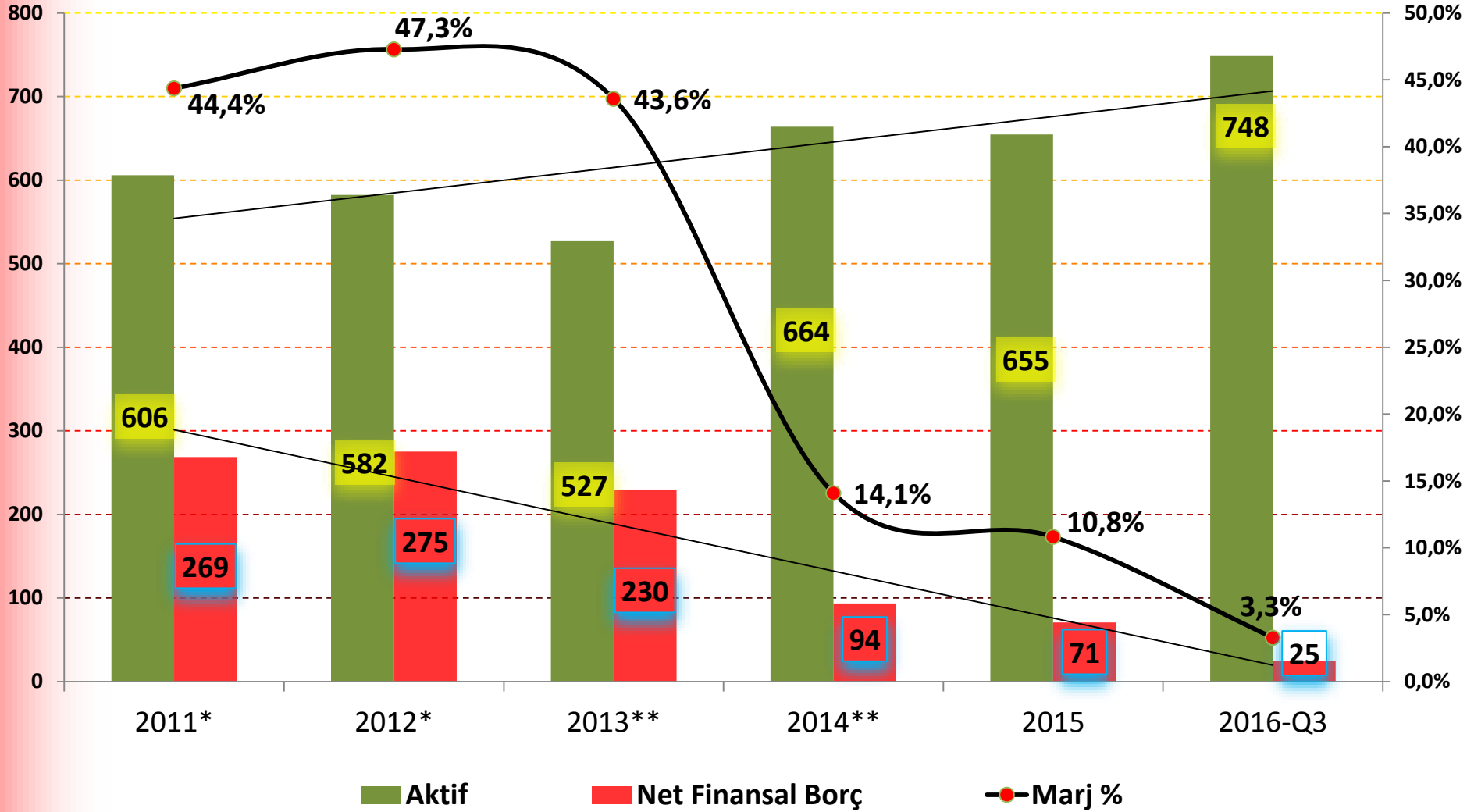
**Harranova domates ve Maret finansal verileri durdurulan faaliyetlere alınmasından ötürü hariç tutulmuştur.

Net Kar (TL Mn)



*Maret varlık satış geliri hariç tutulmuştur.

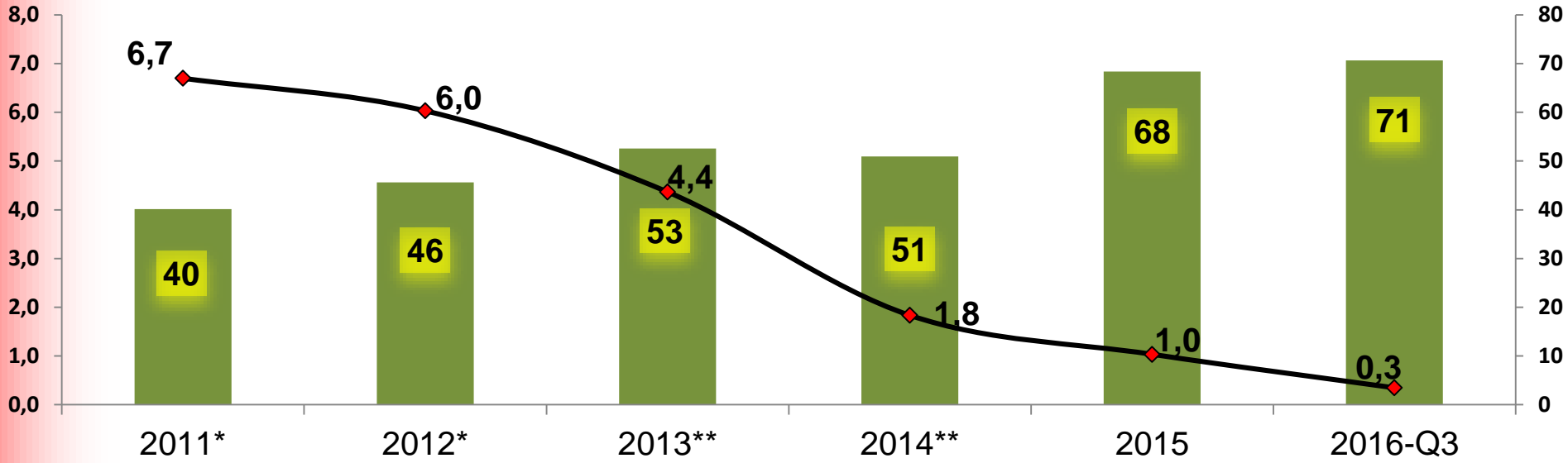
Net Finansal Borç / Aktif (TL Mn)



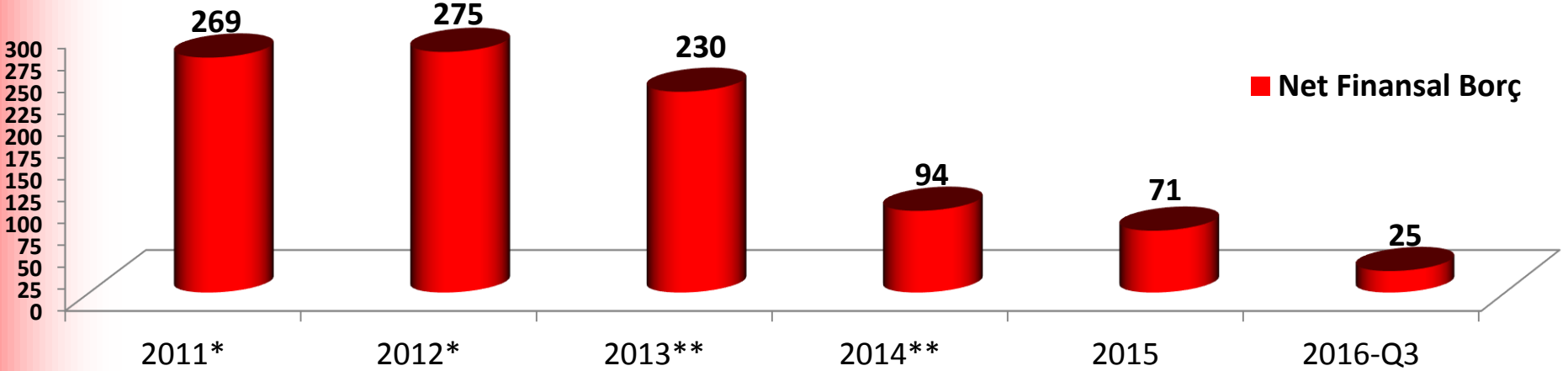
*Harranova canlı hayvan finansal verileri durdurulan faaliyetlere alınmasından ötürü hariç tutulmuştur.

**Harranova domates ve Maret finansal verileri durdurulan faaliyetlere alınmasından ötürü hariç tutulmuştur.

Net Finansal Borç / EBITDA (TL Mn)



■ EBITDA ◆ Net Finansal Borç / EBITDA (1 yıllık periyotta)



*Harranova canlı hayvan finansal verileri durdurulan faaliyetlere alınmasından ötürü hariç tutulmuştur.

**Harranova domates ve Maret finansal verileri durdurulan faaliyetlere alınmasından ötürü hariç tutulmuştur.